

COMPACT 1200 man.

ARNOLD & RICHTER CINE TECHNIK	<i>GMBH & CO BETRIEBS KG, TÜRKENSTRASSE, D-80799 MÜNCHEN TELEFON: (089) 3809-1577 FAX: (089) 3809-1245</i>
ARRI LIGHTING SOLUTIONS GMBH	<i>AGASTR. 24, D-12489 BERLIN TELEFON: (030) 678-233-0 FAX: (030) 678-233-99</i>
ARRI (GB) LIMITED	<i>2 HIGHBRIDGE, OXFORD ROAD, UXBRIDGE, MIDDLESEX UB8 1LX TELEPHONE: (0) 1895-457-000 FAX: (0) 1895-457-001</i>
ARRI INC. NEW YORK OFFICE	<i>617 ROUTE 303, BLAUVELT, NY 10913-1109 TELEPHONE: (845) 353-1400 FAX: (845) 425-1250</i>
ARRI INC. BURBANK OFFICE	<i>600 NORTH VICTORY BLVD., BURBANK, CA 91502-1639 TELEPHONE: (818) 841-7070 FAX: (818) 848-4028</i>
ARRI CANADA LTD.	<i>415 HORNER AVENUE, UNIT 11 ETOBICOKE, ONTARIO M8W 4W3 TELEPHONE: (416) 255-3335 FAX: (416) 255-3399</i>
ARRI ITALIA S.R.L.	<i>VIALE EDISON, 318 - 20099 SESTO SAN GIOVANNI (MI) TELEPHONE: (02) 2622 7175 FAX: (02) 242 1692</i>



06 - 2005

NOTE: WHEN ORDERING QUOTE PART NUMBER **BEMERKUNG: BEI BESTELLUNG IDENT.-NR. ANGEBEN**



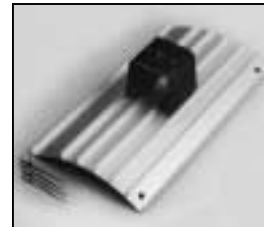
L4.83113.E
Housing compl.
Gehäuse kpl.



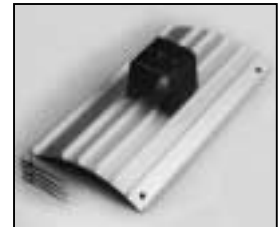
L4.83118.E
Rear casting
Rückteil



L4.83139.E
Front casting
Frontteil



L4.83167.E
Side extrusion compl. right "type-plate-side" / Rippenblech kpl. rechts "Typenschildseite"



L4.83168.E
Side extrusion compl. left "door-catch-side" / Rippenblech kpl. links "Torsicherungsseite"



L4.82827.E
Internal side baffle
Mantelstromblech



L4.83140.E
Extrusions, top
Rippenbleche oben



L4.79747.E
Door catch set
Schnapphaken-Set



L4.83171.E
Lens door
Linsenfassung



L4.83126.E
Wire guard complete
Schutzgitter komplett



L4.83014.E
Accessory bracket man.
Halteklaua man.



L4.82911.E
Comfort-top-latch
Komfort Torsicherung



L4.83141.E
Fresnel lens
Stufenlinse



L4.73750.E
Stirrup man.
Haltebügel man.



L4.73746.E
Stirrup mounting set man.
Bügelbefestigungs-Set man.



L4.83153.E
Friction disc
Frictionsscheibe



L4.73729.E
Base casting, front
Wannenstirnenteil, vorne



L4.73747.E
Base casting, rear
Wannenstirnenteil, hinten



L4.73730.E
Side panel left or right
Seitenblech links oder rechts



L4.73736.E Internal side baffle right to ser. no. 965/94
Mantelstromblech rechts bis Ser. Nr. 965/94



L4.73763.E Internal side
baffle right from ser. no. 966/94
Mantelstromblech rechts
ab Ser. Nr. 966/94



L4.73737.E
Internal side baffle left
Mantelstromblech links



L4.73731.E
Bottom panel
Bodenblech



L4.73735.E
Intermediate panel
Zwischenblech



L4.73733.E
Cover
Abdeckblech



L4.73742.E
Focus spindle man.
Fokusspindel man.



L4.80122.E
10 pcs. guide roll / focus
10 St. Führungsrollen / Fokus



L4.73744.E
Guide rail
Leitspindel



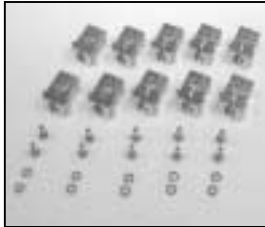
L4.81380.E
Focus knob
Fokusknopf



L4.73755.E
Lampholder + lampcarriage
Lampenfassung +
Fokusschlitten



L4.73533.E
Lampholder complete
Lampenfassung komplett



L4.80115.E
Set of 10 pcs. lampholder
contacts Set aus 10
Lampenklammern



L4.73540.E
Lamp lock shaft
Hebel geschweißt



L4.73740.E
Safety switch activator
Drahtauslöser



L4.77530.E
Ignitor
Zündgerät



L4.73448.E Hour counter elec.
50/60 Hz to ser. no. 965/94
Betriebsstundenzähler elektr.
50/60 Hz bis Ser. Nr. 965/94



L4.77678.E Hour counter elec.
50/60 Hz from ser. no. 966/94
Betriebsstundenzähler elektr.
50/60 Hz ab Ser. Nr. 966/94



L4.73455.E Compensating
resistance for electronic hour counter
Vorwiderstand komplett für elektr.
Betriebsstundenzähler



L4.75788.E
Spark gap
Funkenstrecke



L4.73417.E
Safety switch complete
Endschalter komplett



L4.72587.E
4 pcs. safety switch
4 St. Sicherheitsschalter



L4.73580.E
Connecting wire
Verbindungsdrähte



L4.73579.E
H.T. cables complete
Lampenkabel komplett



L4.73474.E
Screw-type conduit fitting
Kabelverschraubung



L4.73617.E
Screw-type conduit fitting
Kabelverschraubung



L4.83121.E
Reflector
Reflektor



L4.80413.E
25 pcs. ceramic holder-reflector
25 St. Keramikhalter-Reflektor



L4.73561.E
Base skid
Kufe



L4.72826.E
On/Off switch
Wippschalter



L4.71874.E
Veam connector (Male)
Veam Stecker (Stiftkontakt)



L4.71876.E
 Veam connector (female)
 Veam Stecker
 (Buchsenkontakt)



L4.75602.E
 Schaltbau connector (male) with
 coupling ring
 Schaltbau Stecker (Stiftkontakt)
 mit Überwurfmutter



L4.75603.E
 Schaltbau connector (female)
 without coupling ring
 Schaltbau Stecker (Buchsen-
 kontakt) ohne Überwurfmutter



L4.75604.E
 Schaltbau connector (female)
 with coupling ring
 Schaltbau Stecker (Buchsen-
 kontakt) mit Überwurfmutter



L4.75605.E
 Schaltbau connector (male)
 without coupling ring
 Schaltbau Stecker (Stiftkon-
 takt) ohne Überwurfmutter



L4.73472.E
 Mains cable (Veam)
 Scheinwerferkabel (Veam)



L4.73473.E
 Mains cable (Schaltbau) ARRI-
 norm without coupling ring
 Scheinwerferkabel (Schaltbau)
 ARRI-Norm ohne Überwurf-
 mutter



L4.75810.E
 Mains cable (Schaltbau)
 "German TV" with coupling ring
 Scheinwerferkabel (Schaltbau)
 "Deutsche Fernsehnorm" mit
 Überwurfmutter



L4.79855.E
 Cable tie
 Halteleine



L4.70183.E
 Paint black similar RAL 9011
 Lack schwarz ähnlich RAL
 9011



L4.70186.E
 Paint thinner
 Farb-Verdünnung



L4.70194.E
 Paint blue similar RAL 5015
 Lack blau ähnlich RAL 5015